

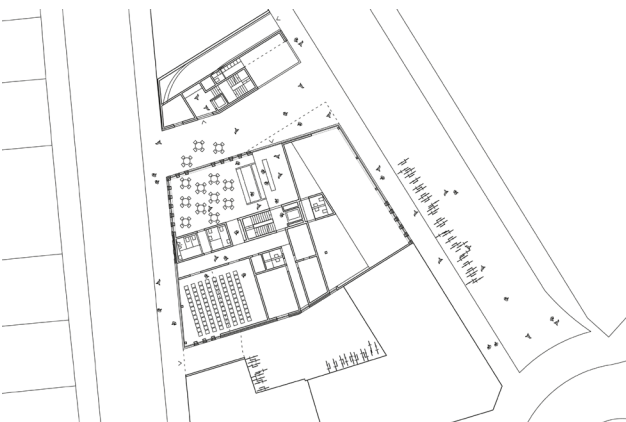
CAP →



Aussenvisualisierung



Aussenvisualisierung



Grundriss Erdgeschoss

CAPITOL-AREAL

Ort: Biel, Schweiz

Auftragsart: Gesamtleistungswettbewerb

Jahr: 2007

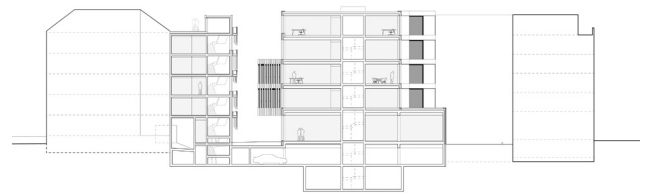
Bauherrschaft: Personalvorsorgestiftung Telekurs Holding AG, Zürich

Grösse: 3'800 m²

Das Areal des ehemaligen ‚Capitol‘-Kinos liegt im Zentrum der Innenstadt von Biel. Auf der sich verjüngenden, beidseitig durch Bestandsgebäude eingefassten Parzelle sollen mehrheitlich Büroflächen sowie Wohnungen und Geschäfte erstellt werden.

Anders als üblich wird das Programm nicht vertikal gestapelt, sondern in zwei nutzungsverschiedenen Volumen nebeneinander gestellt. Damit wird einerseits die Fassadenfläche für die Büronutzung vergrössert. Andererseits wird mit der entstehenden Passage ein städtebauliches Charakteristikum des Quartiers aufgenommen. Darüber hinaus kommt die klare Nutzungstrennung mit separaten Eingängen dem Sicherheitsbedürfnis des Nutzers der Büroflächen entgegen.

Beide Gebäude sind - entsprechend ihrer Nutzung - unterschiedlich und vermögen sich ihren angrenzenden Nachbarn harmonisch zur Seite zu stellen. Die entstehende Passage dagegen verbindet die Gebäudeteile wieder, indem diese den städtisch dichten Aussenraum als Vorfläche ihrer Nutzungen und Eingänge vielfältig bespielen.



Schnitt