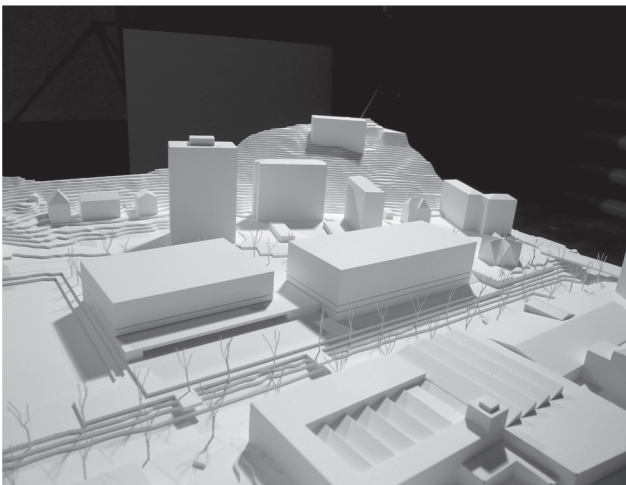


ESV →



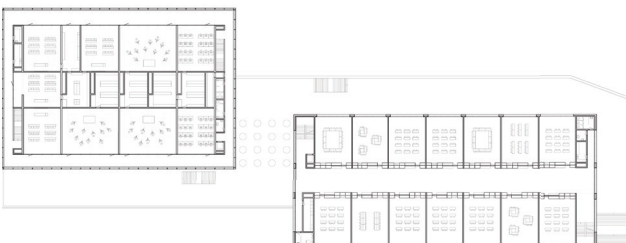
Innenvisualisierung



Modell



Innenvisualisierung



Grundriss Obergeschoss

ECOLE SECONDAIRE DE COPET, Neubau

Ort: Vevey, Schweiz

Auftragsart: Wettbewerb

Jahr: 2012

Bauherrschaft: Ville de Vevey, Service d'architecture

Grösse: 11'000m²

Am nördlichen Stadtrand von Vevey, am Ufer der Veveyse entlang, wird eine Aufreihung von einzelnen hintereinanderliegenden Sportfeldern mit dem Neubau einer Schule abgeschlossen.

Der Neubau verdichtet das Quartier Gilamont baulich und trennt eine nördlich gelegene Kirche „Temple de Gilamont“ von den südlich gelegenen Sportflächen ab. Die Schule besetzt das Grundstück parallel zum Flusslauf der Veveys mit einem geschosshohen Sockel, auf dem zwei unterschiedlich grosse Volumen aufsitzen. Der Sockel teilt das Grundstück der Länge nach und bildet so eine Vorder- und eine Rückseite aus. Die Vorderseite stellt den öffentlichen Vorplatz zur Schule und deren Adresse dar. Die Rückseite erstreckt sich entlang der Veveys als geschützter Grünraum, der in untrennbarem Zusammenhang mit dem Fussweg entlang des Flussufers steht. Das Schulgelände integriert sich über die unterschiedlichen Aussenräume in die angrenzende Umgebung. Alle Aussenflächen sind öffentlich zugänglich. Aussentreppen an verschiedenen Orten, stellen die vielfältige Verbindungen zwischen den unterschiedlichen Ebenen und Aussenflächen her.