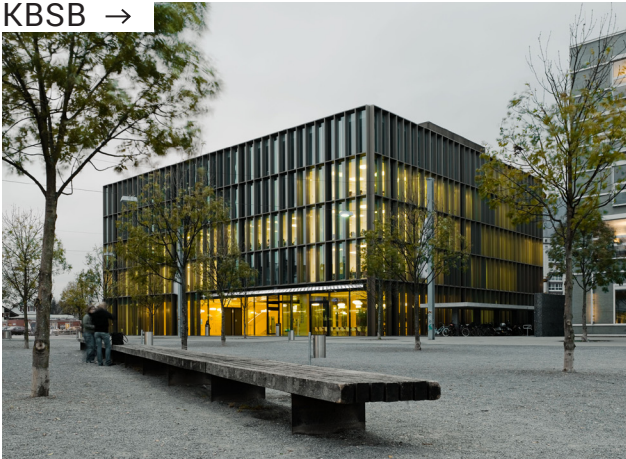


KBSB →



Aussenaufnahme



Erschliessungsbereich



Innenhof

KAUFMÄNNISCHE BERUFSSCHULE BIEL, Neubau

Ort: Biel, Schweiz

Auftragsart: Wettbewerb, 1.Preis

Jahr: 2003

Bauherrschaft: Stiftung zur Förderung der Kaufmännischen Berufsschule Biel

Grösse: 6'800m² GF

Planung: 2004-05

Ausführung: 2005-07

Kosten: CHF 26 mio (BKP 1-9)

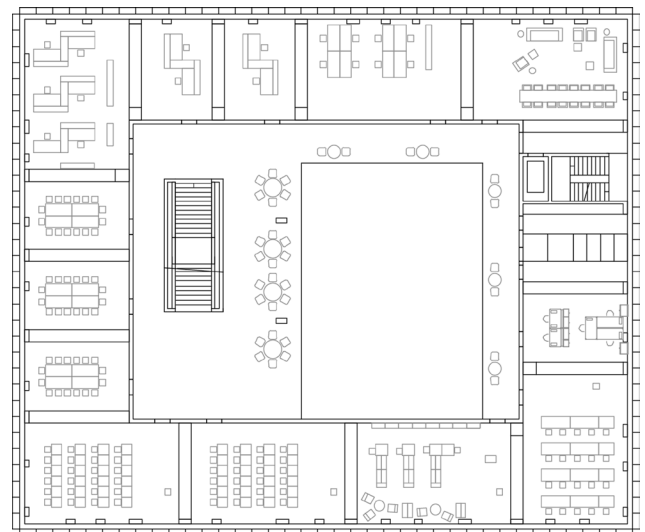
Projektorganisation: Einzelbeauftragung

Der Neubau der Kaufmännische Berufsschule Biel BFB liegt an attraktiver Lage zwischen Stadtzentrum und See, in unmittelbarer Nähe des Bahnhofes.

Der Masterplan des Quartiers definiert ein annähernd quadratisches Volumen mit einer Kantenlänge von ungefähr 40 Metern und einer Höhe von 18.5 Metern. Die sich daraus ergebende Belichtungsproblematik wird über einen Innenhof gelöst, der zum prägenden Element des Gebäudes wird. Die stark profilierte Glasfassade korrespondiert in ihrer Perfektion einerseits mit der präzisen Setzung des Baukörpers und reflektiert andererseits die industrielle Vorgeschichte des Ortes.

Im Innern sind die Bereiche der Kommunikation, wie Aula, Kantine und Erschliessung in monochromem Gelb gehalten. Die Schulzimmer sind als Bereiche der Konzentration neutral weiss. Diese farbliche Unterscheidung zwischen den Bereichen erleichtert die Orientierung und erzeugt ein interessantes Spannungsfeld.

Die Einhaltung des ‚Minergie‘-Standards sowie der hohe Detaillierungsgrad führten zu vielen spezifischen Lösungen - so wurden beispielsweise die Leuchten speziell für die Schule entworfen und hergestellt.



Grundriss Obergeschoss