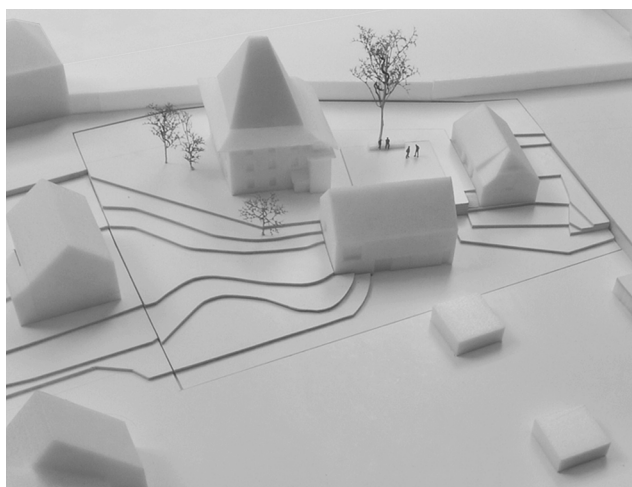


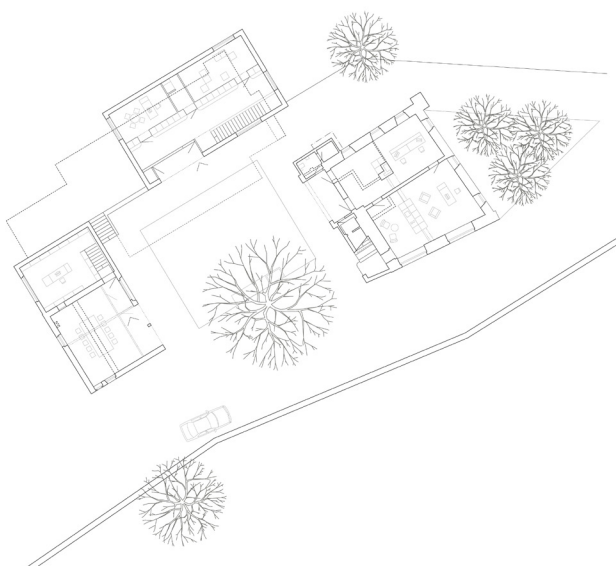
MUN →



Aussenvisualisierung



Modell



Grundriss Erdgeschoss

AREAL ALTES SCHULHAUS, Neugestaltung

Ort: Muntelier, Schweiz

Auftragsart: Studienauftrag 1.Preis

Jahr: 2014-

Bauherrschaft: Einwohnergemeinde Muntelier

Grösse: 850 m²

Das Areal des Wettbewerbsgebiets umfasst das ehem. Schulhaus, das „Wöschhuus“ und ein ehemaliges Feuerwehrdepot.

Bevor die notwendigen Sanierungsarbeiten am Bestand ausgeführt wurden, sollte mittels eines Studienauftrags geprüft werden, welches Nutzungspotential überdies auf dem Areal möglich ist. Der öffentliche Charakter der vorhandenen Gebäude wird durch einen Platz verstärkt, der sich zwischen dem alten Wöschhuus und der ehemaligen Schulhaus aufspannt und von einer grossen Linde dominiert wird. Zur dreiseitigen Begrenzung dieses Aussenraums wird ein zusätzliches Gebäude vorgeschlagen. Der Neubau, die KiTa, ersetzt das Feuerwehrdepot und ordnet sich dem ehemaligen Schulhaus klar unter.

Bei allen Gebäuden werden zum Platz hin offene Eingangsräume geschaffen die sich jeweils an die Gebäudevolumetrie anpassen. Somit wird eine logische Hierarchisierung der Eingänge am Platz erreicht.

Die Architektur des Neubaus wird aus dem historischen Bestand heraus entwickelt. Die Materialität richtet sich nach der traditionellen Bauweise und die Formensprache tritt im Dialog mit den historischen Elementen.