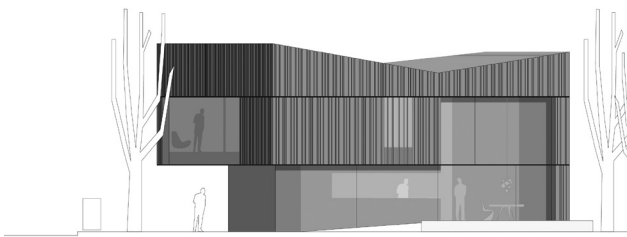


RÄUMLING →



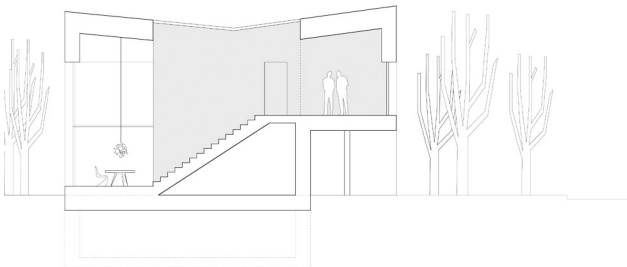
Aussensvisualisierung



Ansicht



Innensvisualisierung



Schnitt

EINFAMILIENHAUS, Neubau

Ort:-

Auftragsart: Studienauftrag 'win-a-house.ch'

Jahr: 2006

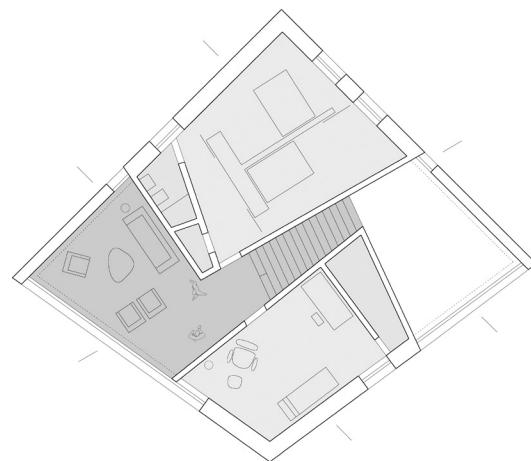
Bauherrschaft: Credit Suisse, CH-Zürich

Grösse: 280m²

Für die junge Schweizer Durchschnittsfamilie soll auf einer Musterparzelle ein Eigenheim entwickelt werden, das erschwinglich und wandelbar sowie ökologisch und gesellschaftlich zukunftsweisend ist.

Der Entwurf gliedert das Programm in einen „öffentlichen“ und in einen „privaten“ Teil und verteilt diesen räumlich diagonal und geschossweise versetzt. Einerseits wird durch die daraus resultierende Komplexität ein Mehrwert an Wohnqualität erzeugt. Andererseits kann das Volumen - in einem ebenfalls geforderten Zukunftsszenario - geschickt getrennt und in zwei kleine, unabhängige Einheiten mit entgegengesetzter räumlicher Ausrichtung getrennt werden.

Wie ein Raum-Mäander windet sich die Erschliessung durch beide Geschosse des Hauses und bindet dabei sowohl die Terrasse als auch die weiteren Kommunikationsbereiche wie Kochen, Essen und Wohnen an. Dieser Weg wird mit Hilfe einer inneren Topographie sowie Licht von oben und von allen Seiten abwechslungsreich inszeniert und erlaubt spannungsvolle Durch-, Ein- und Ausblicke.



Grundriss Obergeschoss