

SBZ →



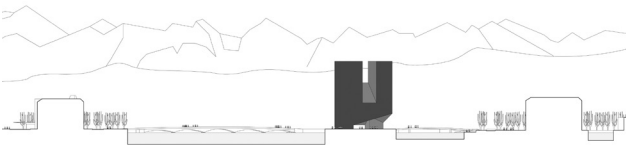
Aussenvisualisierung



Aussenvisualisierung



Ostfassade



Nordfassade

BÜRKLIPLATZ, städtebauliche Studie

Ort: Zürich, Schweiz

Auftragsart: Studienauftrag

Jahr: 2004

Bauherrschaft: EyeCatcher, CH-Zürich

Grösse: 30'000 m²

An zwei wichtigen innerstädtischen Standorten in der Stadt Zürich wurden Architekten beauftragt städtebauliche Zukunftsszenarien zu entwickeln.

Unser Vorschlag im Bereich des Bürkliplatzes, der durch stark frequentierten Verkehr vom See getrennt wird, sieht vor, die Wasserfläche näher in die Stadt zu holen und den heutigen Platz vor der schweizerischen Nationalbank als Hafenbecken auszubilden. Als Schlusspunkt der Bahnhofstrasse wird ein Gebäude, als Landmark zum See hin gesetzt. Dieses Gebäude könnte die Nutzung eines zukünftigen Kongresshauses übernehmen. Eine Schiffsanlegestelle wird als begehbare künstliche Landschaft gedacht und erlaubt, durch sanfte Hügel darunter liegende Flächen für Restauration, Shops und Infocenter zu nutzen.