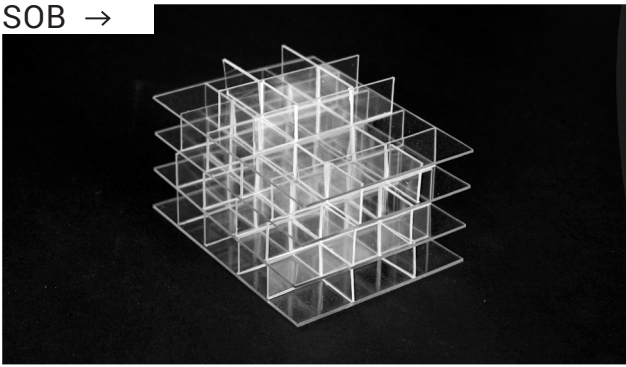


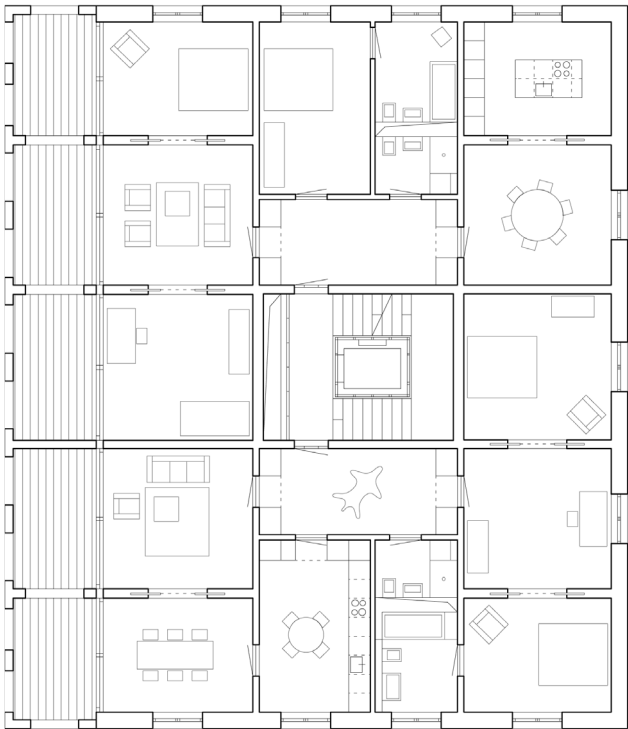
SOB →



Konzeptmodell



Situationsplan



Grundriss Obergeschoss

SCHÖNBERG-OST, BAUFELD B, Wohnbebauung

Ort: Bern, Schweiz

Auftragsart: Bewerbungsverfahren

Jahr: 2011-2015

Bauherrschaft: Steiner AG, Bern

Grösse: 2'400 m²

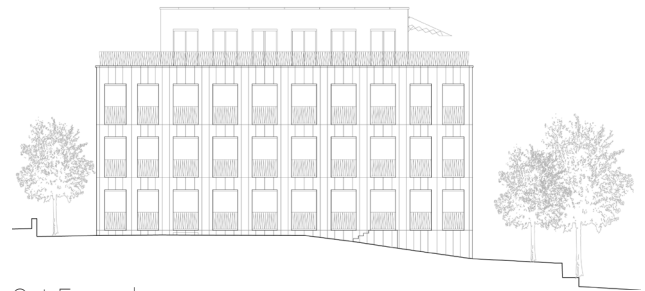
Der Typologie von Bürgerhäusern der Gründerzeit folgend, wurde die Struktur der beiden Häuser für das neue Wohnquartier Schönberg Ost entwickelt.

Ein Aneinanderhängen von annähernd gleich grossen Raumzellen, verbunden zu einem Raumkontinuum, ist der Grundgedanke des Entwurfes.

Die Grundrisse der Wohnungen zeichnen sich durch das Thema der Enfilade gleichwertiger Räume sowie vorgelagerter Veranden als Raumerweiterung aus.

Die zentrale Eingangshalle ist der Ausgangspunkt der Wohnung, umliegend sind neutralen Zimmer angeordnet. Sie sind individuell als Wohnraum, Schlafrum, Esszimmer, Kinderzimmer, Bibliothek, Arbeitszimmer etc. zu nutzen.

Die Gebäude werden in monolithischer Bauweise in Backstein mit einem mineralischen Strukturputz ausgeführt. Die gleichmäßige Lochfassade wird auch auf der Verandaseite weitergezogen und unterstützt die homogene Erscheinung des Gebäudes. Das Materialisierungskonzept der Innenräume erlaubt eine individualisierte Ausstattung der einzelnen Räume. Je nach Bedürfnissen und Stil kann zwischen verschiedenen Materialien wie z.B. Holz, Stein, oder Teppich ausgewählt werden. Hierzu wurde ein Konzept entwickelt, welches die Auswahl in das übergeordnete Materialkonzept zu Fenstern, Türen, Fassade, Storen etc. integriert, dennoch vielfältige Kombinationen zulässt.



Ost-Fassade