

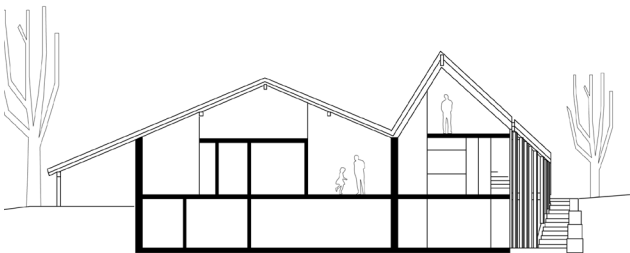
WAWAKI →



Aussenbild



Innenraum Erdgeschoss



Schnitt

HAUS WALSER, Erweiterung

Ort: Kirchdorf, Schweiz

Auftragsart: Direktauftrag

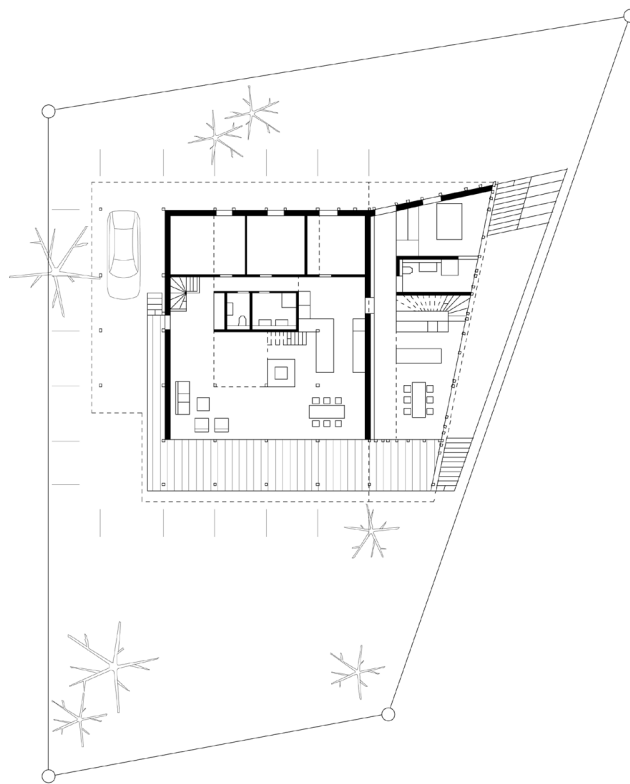
Jahr: 2008-2009

Bauherrschaft: Familie Walser

Grösse: 150 m²

Das bestehende, ländliche Einfamilienhaus soll mit einem Anbau erweitert und als Mehrgenerationenwohnhäuser bewohnbar gemacht werden.

Zum bestimmenden Element des Entwurfs wird das Dach, das als geknickte Fläche aufgefasst und im Anbau fortgeführt wird. Hieraus ergeben sich Analogien zur dörflichen Struktur mit windschiefen, tiefgezogenen Dächern von Bauernhäusern, Stallungen und Tennen. Ebenfalls angepasst an die ländliche Umgebung und den Bestand wird die Erweiterung als Holzbau konzipiert.



Grundriss Erdgeschoss