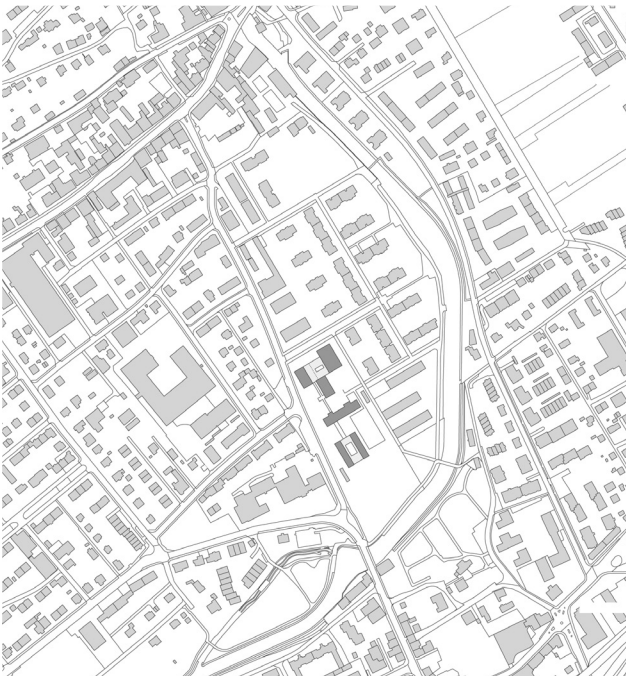


CHAT →



Aussensvisualisierung



Situationsplan

## TURNHALLE SCHULHAUS CHÂLELET, Neubau

**Ort:** Biel, Schweiz

**Auftragsart:** Wettbewerb 4. Preis

**Jahr:** 2009

**Bauherrschaft:** Baudirektion der Stadt Biel

**Grösse:** 9'200 m<sup>2</sup>

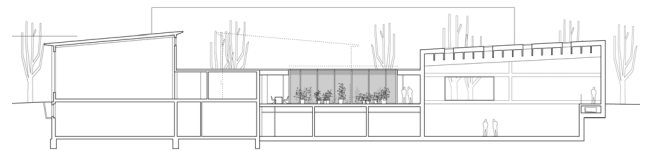
Das Schulhaus ‚Châtelet‘ in Biel wurde 1956 von den Architekten Hohl + Bachmann gebaut. Die Nutzungen der Schule sind in drei Gebäudegruppen gegliedert, die je eine eigene, aber zugleich miteinander verwandte Identität aufweisen: Schule, Sport /Aula und Sonderschulzimmer.

Die Anlage soll nun um eine Turnhalle und um einen Raum für eine Tagesstruktur erweitert werden, ohne die vorhandene Charakteristik und Qualität der Anlage zu mindern.

Gemäss der Logik der Nutzungsverteilungen werden die neue Turnhalle und der Raum für das Tagesangebot der bestehenden Halle und Aula angegliedert. Die zwei bestehenden Volumen werden durch ein drittes ergänzt, der Garderobentrakt wird um die Tagesstruktur erweitert. Die Turnhalle bezieht sich in der Volumetrie auf die bestehenden Volumen der alten Turnhalle und Aula. Die Themen Schrägdach, sichtbare Betonstrukturen und Sichtmauerwerk werden aufgenommen und neu interpretiert. Der gefasste Aussenraum zwischen Schule, Aula und neuer Turnhalle ist mit den Sportfeldern belegt. Die Tagesstruktur und die Turnhalle können über den Hof erschlossen werden.



Ansicht



Schnitt