

REBE →



WOHNHAUS SEEHOFWEG, Neubau

Ort: Biel, Schweiz

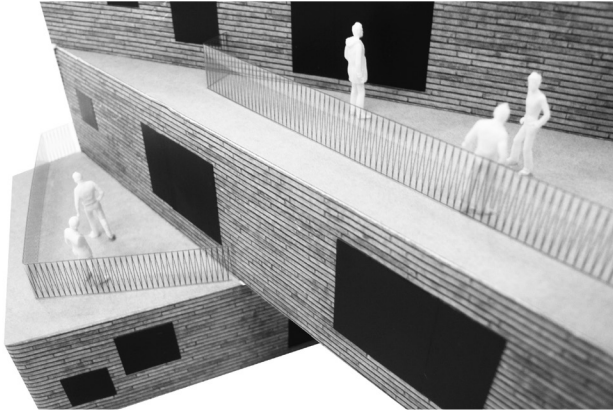
Auftragsart: Direktauftrag

Jahr: 2011

Bauherrschaft: Renata Scheidegger / Bernhard Thomman, CH-Biel

Grösse: 240m²

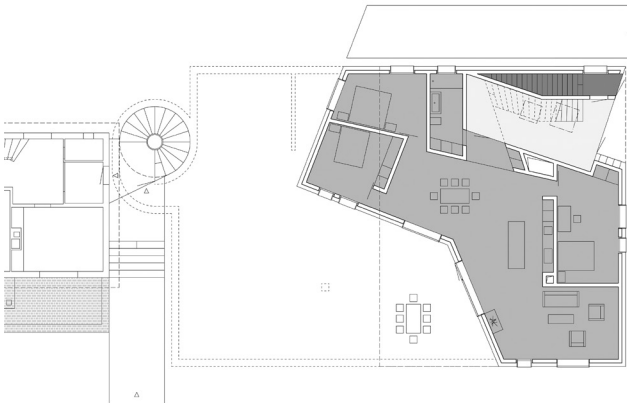
Modell



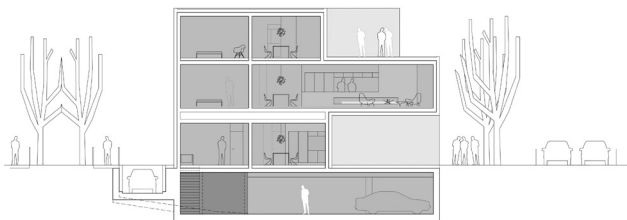
Ein schönes Quartier in nächster Nähe zum Bieler See: altehrwürdige Einzelhäuser, begrünte Parzellen.

Ein letzter Bauplatz in einer grossen Parzelle auf der bereits eine Villa steht. Letztere wird renoviert und umgebaut. Der später hinzuzufügende Neubau enthält 3 exklusive, grundverschiedene Wohnungen. Baugesetz, Einblicke und Orientierung haben das Volumen determiniert. Wie von einem Wirbel erfasst greifen die Gebäude- teile nach dem Umraum, dehnen sich wechselseitig aus und ziehen sich wieder zurück - suchen abwechselnd Verbindung und Abgrenzung.

Modell



Grundriss Erdgeschoss



Schnitt