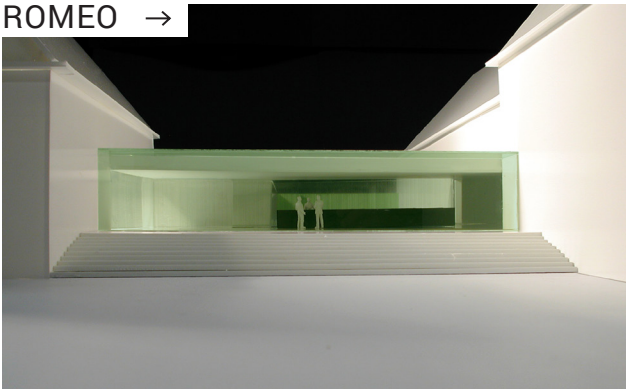


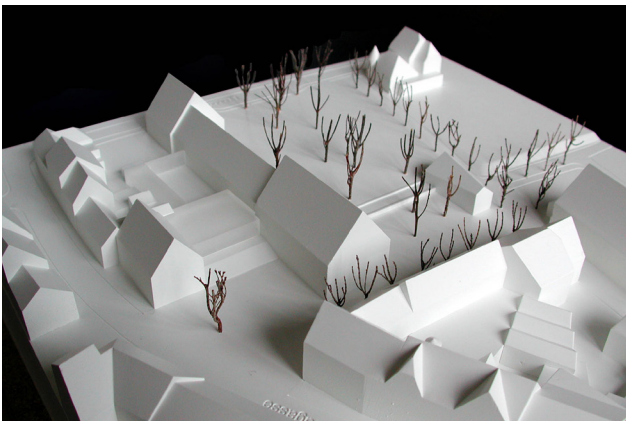
ROMEO →



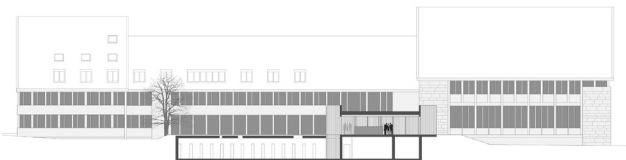
Modell



Situationsplan



Modell



Schnitt

GEMEINDEVERWALTUNG RIEHEN, Erweiterung

Ort: Riehen, Schweiz

Auftragsart: Wettbewerb 1. Preis

Jahr: 2001

Bauherrschaft: Gemeinde Riehen, CH-Riehen

Grösse: 5'600 m²

Mit der Erweiterung der Gemeindeverwaltung sollen die Zugangssituation sowie die Zuordnung der auf mehrere Gebäude verteilten Verwaltungsstelle neu überdacht werden.

Das bestehende Gebäudekonglomerat wird entlang quer-gestellter Schichten strukturiert. Diese neuen Querverbindungen vernetzen die Gebäude einerseits, andererseits wirken sie in ihrer den Bestand kontrastierenden Ausformulierung adressbildend.