

SSB →



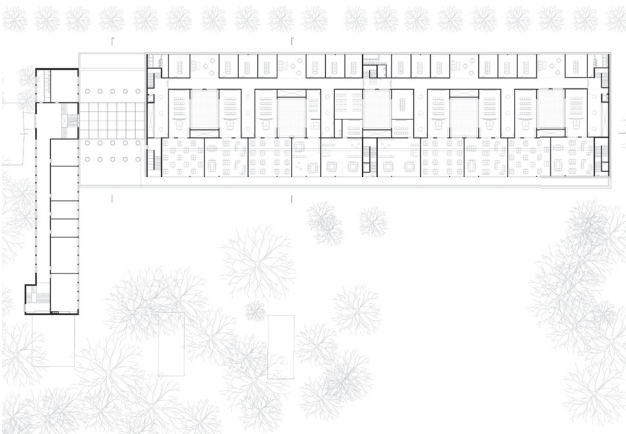
Aussensvisualisierung



Aussensvisualisierung



Schnitt



Grundriss Obergeschoss

SEKUNDARSCHULHAUS SANDGRUBEN, Erweiterung

Ort: Basel, Schweiz

Auftragsart: Wettbewerb

Jahr: 2012

Bauherrschaft: Hochbauamt Basel-Stadt

Grösse: 16'000m²

Der Bildungsstandort Sandgruben liegt gut angebunden in der Nähe des Badischen Bahnhofs in Basel. Die zwei dort bestehenden Schulhäuser Sandgruben I und II wurden in den 1950er Jahren gebaut.

Heute stehen sie in nächster Nachbarschaft zu anderen Bildungseinrichtungen wie dem Primarschulhaus Vögelsang und der Kunstgewerbeschule. Um die Ziele der Schulharmonisierung und der Tagesbetreuung erreichen zu können, sind an diesem Standort eine Erweiterung mit 27 Klassen vorgesehen mit entsprechenden Flächen für Gruppen- und Spezialräumen, Lehrkraftbereich, Aula, Bibliothek/Mediathek, Räume für die Tagesstrukturen und Sporthallen mit Garderoben. Ausrichtung und Setzung des Neubauvolumens gehorchen dem lapidaren Nebeneinander der Schwarzwaldallee und des Grünraums zur Gewerbeschule, aber auch der Anordnung zahlreicher weiterer Längsbauten in der Nachbarschaft. Vier unterschiedliche Geschosse prägen den Charakter des Gebäudes: Im Untergeschoss sind Sporthallen und Haustechnik angeordnet, im Erdgeschoss die öffentlichen und offiziellen Bereiche, im 1.Obergeschoss Räume und Schulzimmer für schulische Spezialnutzungen und im 2.Obergeschoss die Lerncluster. An der gegenüberliegenden Gebäudeseite bildet der Foyerbereich der Sportvereine einen zweiten Pol, von dem aus über einen Erschliessungskorridor die Turnhallen zugeschaltet werden können. Analog zum Erdgeschoss sind im 1.Obergeschoss die Lehrereinrichtungen und die Mediathek an der Nordwest-Seite angeordnet, im restlichen Geschoss die Spezialräume. Das 2.Obergeschoss wird ausschliesslich von den Lernlandschaften mit Clustern, Gruppenräumen etc. beansprucht. Diese Lösung bietet eine störungsfreie und privilegierte Lage. Zugänglichkeit und Nachbarschaft der Cluster sind wie Adressen in einer Hauszeile organisiert.