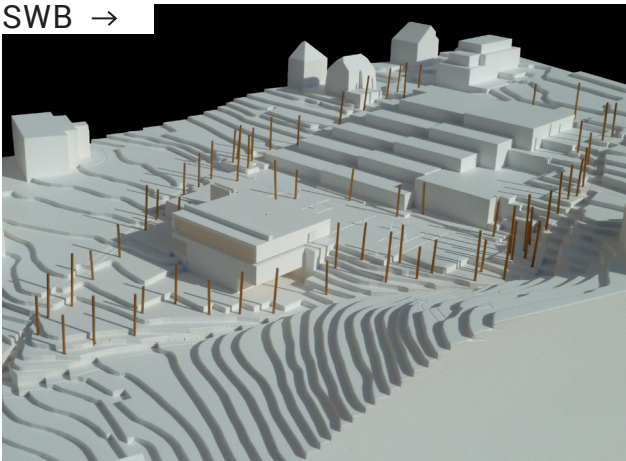


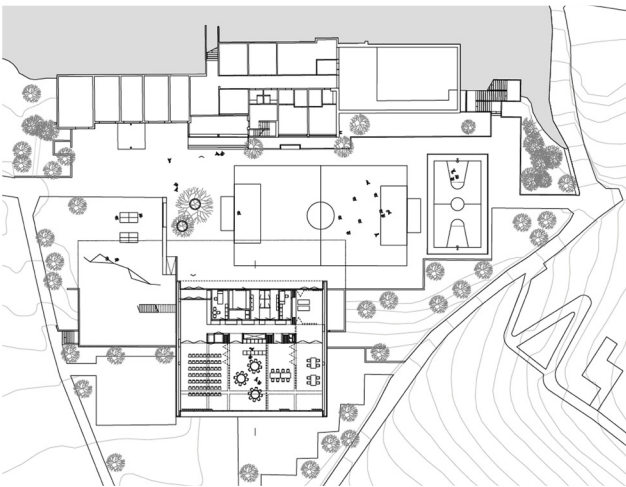
SWB →



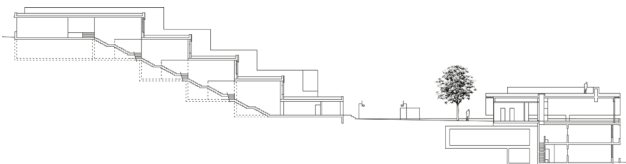
Modell



Aussensvisualisierung



Grundriss



Schnitt

SCHULANLAGE WALKERMATTE, Erweiterung + Neubau

Ort: Biel, Schweiz

Auftragsart: Wettbewerb

Jahr: 2011

Bauherrschaft: Stadt Biel, Hochbauamt Stadt Biel

Grösse: 500m²

Die Schulanlage Walkermatte liegt am Südhang oberhalb der Innenstadt im Beaumont-Quartier. Sie wurde in den späten 1960er-Jahren als terrassierter Sichtbetonbau errichtet.

Mit der Einführung von Basisstufen bis zur 2. Klasse ergibt sich ein grösserer Bedarf für die Tagesbetreuung, welcher durch eine bauliche Ergänzung der Anlage gedeckt werden soll. Erschlossen vom Pausenplatz, übernimmt der eingeschossige Bau an allen wichtigen Kanten die Abmessungen des bestehenden, darunterliegenden Kindergartens. Die Haupträume sind Richtung Südosten zur Stadt und Aussicht orientiert. Diese drei grossen Räume sind zusammenschliessbar und bilden sodann einen stützenfreien, rechteckigen Saal von 230m². Mit seinen vier Zugängen ermöglicht er auch grosse und komplexe Veranstaltungen. Bei Bedarf kann der Freiraum grosszügig mit den Innenräumen verbunden werden, das Gebäude wird zur Stadt und zur Aussicht durchlässig. Über einen Treppenaufgang erreicht man das Dach des Neubaus. Dieser Dachgarten bildet eine Art Insel innerhalb des belebten Schulgeländes.