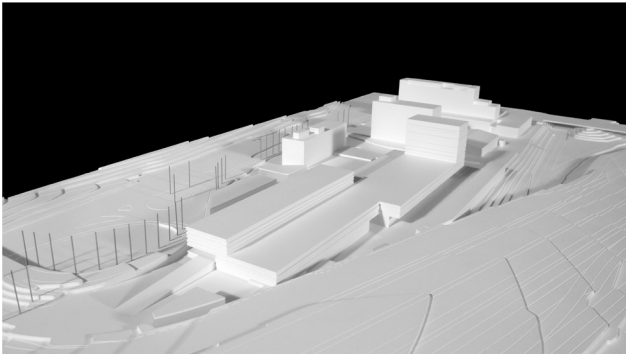


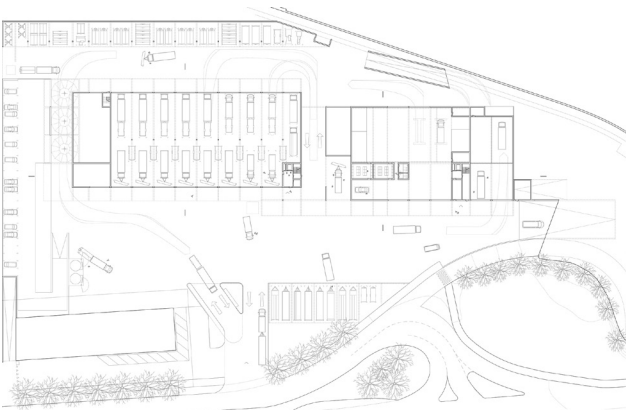
WB →



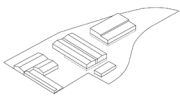
Aussenvisualisierung



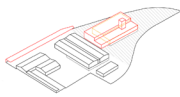
Modell



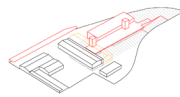
Grundriss Erdgeschoss



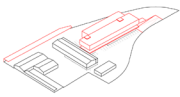
- Bestehender Werkhof



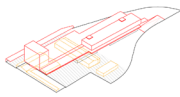
- Abbruch bestehende Fahrzeughalle ohne UG
- Ersatzneubau Werkstatthalle mit Kern Ost
- Neubau Unterstand Nord



- Abbruch 1/2 bestehende Werkstatthalle
- Neubau Kern West
- Neubau Parkebene im 1. OG mit Erschliessung



- Neubau Verwaltungsgebäude als
Werkstatthalen Aufbau



- Abbruch der restlichen Werkstatthalle
- Abbruch Verwaltungsgebäude Salz- und Signalhalle
- Neubau Fahrzeughallen EG und OG
- Neubau Storturm

WERKHOF, Umbau

Ort: Bern, Schweiz

Auftragsart: Wettbewerb, 5.Rang

Jahr: 2011

Bauherrschaft: Bundesamt für Strasse ASTRA, CH-Bern

Grösse: 12'100m²

Der Werkhof Bern liegt am Schermenweg in einem Gebiet mit fast ausschliesslich administrativer und gewerblicher Nutzung, die als Ansammlung einzelner Zweckbauten inmitten von Bahngleisen und Autostrassen erscheint.

Der Entwurf beabsichtigt mit einer Erweiterung eine Zusammenführung der vorhandenen Gebäudevolumen im Sinne der Übersichtlichkeit des Gesamtareals. Dabei wird analog zum Abschluss des Areals gegenüber der Papiermühlestrasse ein flächiger Grundkörper zur Fassung des Strassenraumes situiert. Er besetzt das Grundstück parallel zum Schermenweg und teilt das Werkhofgelände in eine Vorder- und Rückseite. Ein vertikales Volumen markiert das westliche Ende des Werkhofes und stellt einen räumlichen Bezug zu den vorhandenen hohen Gebäuden dar. Ein zweiter, länglicher Baukörper bildet parallel zum Schermenweg die Adresse des Werkhofes und gibt dem östlichen Ende des Areals mit der abfallenden und ansteigenden Topografie der Autobahnzufahrten eine klare Abschlusskante. Durch den Neubau des Werkhofes und der Angleichung dessen Masstäblichkeit an den bestehenden baulichen Kontext wird das gesamte Areal zu einer Einheit zusammengebunden.

Schemata Etappierung